



Goldene Königreiche des Nordens und Südperu



Auf den Spuren präkolumbischer Kulturen

Ganzjährig ab 2 Personen

Buchungscode: PTASET-PE-015

13 Tage / 12 Nächte

HIGHLIGHTS:

- ✓ Lima "Stadt der Könige"
- ✓ Königsgräber von Sipan
- ✓ Pyramiden von Tucume
- ✓ Trujillo - Mondpyramide
- ✓ Arequipa "die weiße Stadt"
- ✓ Kloster Santa Catalina
- ✓ Colca Canyon
- ✓ Titicacasee
- ✓ Cuzco "Stadt der Inka"
- ✓ Machu Picchu



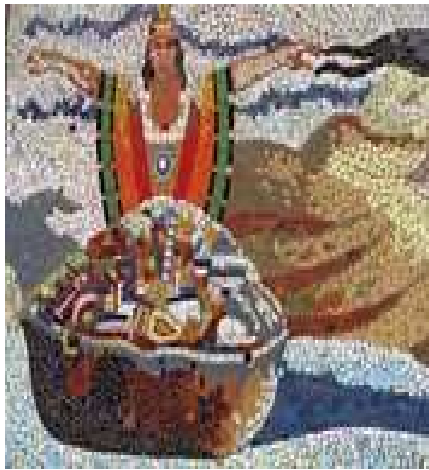
Die archäologischen Prä-Inka Stätten, die in den letzten Jahren an der Nordküste Perus entdeckt wurden, werden immer mehr von Urlaubern besucht, die dem Massentourismus entgehen wollen.

Die Ausgrabungen der königlichen Gräber des Herrn von Sipan und der neuen archäologischen Ikone Huaca Cao haben große Fortschritte im Verständnis der alten Moche Kultur gebracht.

Alte Lehmziegel-Städte und interessante Museen werden Sie in die Geschichte der alten Zivilisationen einführen, die lange vor den Inkas blühten.

Dennoch verpassen Sie bei dieser Reise auch nicht die beliebtesten Reiseziele im südlichen Teil Perus. Nach den Zwischenstationen im Colca Canyon und in Puno werden Sie Cuscos Höhepunkte, vor Ihrem Rückflug nach Hause, besuchen.





Willkommen in Bienvenidos al Welcome in Peru

1. TAG - ... - LIMA

Herzlich Willkommen in **Lima**, der Stadt der Könige. Bei Ihrer Ankunft werden Sie am Flughafen in Empfang genommen und persönlich in Ihr Hotel gebracht. (-/-/-)

Tag 01 Flug / Ankunft Lima
Tag 02 Lima - Chiclayo
Tag 03 Chiclayo - Trujillo
Tag 04 Trujillo - Lima
Tag 05 Lima - Arequipa
Tag 06 Arequipa - Colca
Tag 07 Colca - Puno
Tag 08 Titicacasee
Tag 09 Puno - Cuzco
Tag 10 Cuzco
Tag 11 Cuzco
Tag 12 Cuzco - Machu Pichu
Tag 13 Cuzco - Lima - ...



2. TAG - LIMA - CHICLAYO (Museum montags geschlossen*)

Mit dem Flugzeug geht es am frühen Morgen nach **Chiclayo**. Dort besuchen Sie zunächst das **Museum der Königlichen Gräber von Sipan**. Dies ist eines der besten Museen des Landes. Gebaut in Form einer Moche Pyramide enthält es die goldenen Masken, den Schmuck und andere Objekte, die 1987 im königlichen Moche Grab gefunden wurden. Viele Archäologen vergleichen dieses mit dem Grab des Pharaos Tutanchamun in Ägypten. Der Ausstellung gelingt es, an den Glanz und die hohe Entwicklungsstufe der **Moche-Kultur** (100 – 900 n.Chr.) zu erinnern, was bei alleiniger Betrachtung der abgetragenen **Lehmpyramiden** schwer fällt.

Danach fahren Sie weiter nach **Tucume**. Dieser Bereich war ein wichtiges Ballungszentrum, vielleicht gar die Hauptstadt jeder der aufeinanderfolgenden Kulturen in dieser Region, der Lambayeque/Sican (um 1.000/1.100 -1.350 n.Chr.), sowie der Chimu (1.350 – 1.450 n.Chr.) und wurde später sogar von den Inka besetzt. Vom Aussichtspunkt auf dem **Cerro Purgatorio** haben Sie einen wunderbaren Ausblick über den gesamten Komplex, der 26 abgetragene Lehmpyramiden umfasst. Die freigelegte **'Huaca Las Balsas'** ist seit 2010 für die Öffentlichkeit zugänglich. Mehrere Verzierungen aus Lehm mit besonderer religiöser Bedeutung wurden hier entdeckt. Die beeindruckendste Szene zeigt zwei Vogelmenschen, die in einem Schilfboot paddeln. Es wird angenommen, dass diese

Szene mit der Legende von Naylamp in Verbindung steht. Sie erzählt den Ursprung und die Gründung der Lambayeque-Kultur, die nach der Moche-Kultur aufblühte.

Am Nachmittag Rückkehr nach **Chiclayo**.

(M/-/-)

*** Da das Museum der Königlichen Gräber von Sipan am Montag geschlossen ist empfehlen wir Ihnen, ihre Reise ab Lima, nicht an einem Samstag zu starten. Idealer Reisebeginn täglich, außer Samstag!**





3. TAG - CHICLAYO – TRUJILLO

Am Morgen fahren Sie in einem privaten Transportmittel nach **Trujillo**, einer Stadt mit kolonialem Ambiente. Unterwegs halten Sie am **El Brujo Komplex** und dem **Huaca Cao Museum**. Die Bezeichnung „El Brujo“ oder „Hexenmeister“ wird der Tatsache geschuldet, dass sich dort vor Hunderten von Jahren heilende Meister versammelten, um schamanische Rituale zu praktizieren. Dieser archäologische Komplex umfasst die drei **Pyramiden Huaca El Brujo, Huaca Prieta und Huaca Cao**. Es kann nur die letztgenannte besichtigt werden und hier war es auch, wo im Jahr 2006 eine sehr gut erhaltene Frauenmumie, sowie eine Vielzahl an Grabbeigaben, inklusive feinstem Schmuck und Waffen, gefunden wurden. Sie werden außerdem Huaca Caos bunte Friesen und Relief sehen, die neben der Moche-Gottheit Ai Apaec, auch Krieger, Gefangene und Opferszenen zeigen. Von der Spitze aus können Sie eine wunderschöne Aussicht auf die umliegenden Pyramiden genießen. Im neuen **Heimatmuseum** (eröffnet im April 2009) ist die **Mumie** ausgestellt, die die erste bekannte Herrscherin Perus gewesen sein soll und auf den Namen **„Señora de Cao“** getauft wurde. Aber die Ausstellung zeigt auch Objekte der verschiedenen Kulturen, die sich in dieser Region niederließen und somit 5.000 Jahre Vergangenheit dokumentieren.



Danach werden Sie in Ihr Hotel in **Trujillo** gebracht.

(F/-/-)



4. TAG - TRUJILLO – LIMA

Am Morgen fahren wir Richtung Süden zu den Tempeln des Mondes und der Sonne. Diese Tempel spielten eine wichtige Rolle in der Moche-Kultur (100 - 900 n.Chr.). Der schön verzierte **Tempel des Mondes** stellte das spirituelle Zentrum der Moche dar. Im Inneren der Stätte wurden, neben einer Fülle an zeremoniellen Artefakten, etwa 40 Skelette von Opfertieren gefunden. Einige der Wände sind mit bunten Wandgemälden bemalt, die darauf hinweisen, dass die Moche ein kriegerisches Volk waren, das von der Notwendigkeit angetrieben wurde, durch Opfergaben die Götter zu besänftigen. Viele dieser Gemälde zeigen eine Gottheit, die unter dem Namen 'Ai Apaec' oder auch 'der Köpfer' bekannt ist. Wenn Sie durch den Tempel des Mondes gehen, bietet sich Ihnen ein herrlicher Ausblick auf den **Tempel der Sonne**, der das größte, aus Adobe-Ziegeln errichtete Bauwerk des kontinentalen Amerikas ist. Es wird geschätzt, dass ungefähr 50 bis 100 Millionen Lehmziegel in diesem





Gebäude verbaut wurden. Das angrenzende **Museum** (eröffnet im Juni 2010) zeigt auf einer Gesamtfläche von 1.700 m² unzählige im Tempel freigelegte Artefakte – besonders aus dem Grab des blinden Priesters, des Herrn der Gefangenen, der Moche Weber und des Moche Schamanen. Für das Mittagessen besuchen Sie **Huanchaco**, einem reizenden Dorf, in dem die alte Tradition des Fischens auf Flößen aus gebundenem Schilf immer noch aufrecht erhalten wird. Die exquisiten Moche Keramiken (200 – 900 n.Chr.), die Fischereiszene

darstellen und „caballitos de totora“ oder Schilfflöße zeigen, beweisen, dass die Moche Fischer Handwerkstechniken verwendeten, die ähnlich denen an der peruanischen Nordküste noch im Einsatz sind.

Danach werden Sie zum Flughafen gebracht, um den Rückflug nach **Lima** anzutreten, wo Sie am Flughafen empfangen und in Ihr Hotel gebracht werden.

(F/M/-)



5. TAG - LIMA – AREQUIPA

Heute fliegen Sie weiter nach **Arequipa**. Am Nachmittag machen Sie eine Rundfahrt durch die Stadt. Einige der alten Gebäude wurden aus weißem Vulkangestein (Sillar) errichtet, weshalb ihr auch der Name die „Weiße Stadt“ gegeben wurde. Weiter besichtigen Sie das außergewöhnliche **Kloster Santa Catalina**. Dieses Kloster, im 16. Jahrhundert erbaut, ist ein großer Bau, der einst eine Stadt in der Stadt war



und über 450 Nonnen als Zuhause diente. Früher wurden hier die ältesten Töchter der aristokratischen Familien schon in jungen Jahren der Kirche übergeben, wo diese dann bis zum Tage ihres Todes lebten. Der Komplex, der sehr schön restauriert wurde, macht die Vergangenheit nochmals lebhaft spürbar. Zum Abschluss fahren Sie zum **Aussichtspunkt Yanahuara**, wo Sie einen ausgezeichneten Blick auf den **Vulkan Misti** und die Stadt genießen können.



(F/-/-)

6. TAG - AREQUIPA – COLCA CANYON

Früh am Morgen brechen Sie zum **Colca Canyon** auf. Nach dem Frühstück brechen Sie zum **Colca Tal** auf. Auf dem Weg zum Tal passieren Sie die **Dörfer Yura, Pampa de Arrieros, Pampa Cañahuas** (wo sich das Vikunja Reservat Aguada Blanca befindet), Vizcachani und Tojra. Von **Patapampa** genießen Sie einen grandiosen Ausblick auf die **Chila Bergkette**, die Vulkane **Mismi** (5597 m), **Misti** (5825 m), **Chachani**





(6075 m) und die **Gletscher Ampato** (6288 m), **Sabancaya** (5976m) und **Hualca Hualca** (6288 m). Nach 4 Stunden Fahrt erreichen Sie schließlich **Chivay**, den Hauptort des Colca Tals, wo Sie den lokalen **Markt** besuchen.

(F/M/-)

7. TAG - COLCA – PUNO (220 km - ca. 6 Stunden)

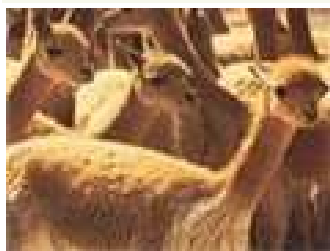
Am frühen Morgen fahren Sie zum Aussichtspunkt **Mirador Cruz del Condor** zwischen **Maca** und **Cabanaconde** am steilsten Teil des Canyons. Hier können Sie die 1.200 m tiefe Schlucht des Colca Flusses und mit ein bisschen Glück den legendären **Kondor** bewundern, wie er mit seiner gewaltigen Spannweite vor der beeindruckenden Bergszenerie gleitend seine Kreise zieht.

Dann sagen Sie Colca auf Wiedersehen, um Ihre Reise durch die Gegend des **Altiplano** in Richtung Puno fortzusetzen. Die durchschnittliche Höhe Ihrer Route beträgt 4.500 m. Nach 6 Stunden erreichen Sie **Puno**, die Stadt an den Ufern des **Titicacasee**. **(F/-/-)**



8. TAG – PUNO

Am Morgen gehen Sie an Bord eines kleinen Bootes, um sich auf das Wasser des **Titicacasees** zu wagen. Bei Ihrer Fahrt gilt es den **Uros**, einer kleinen einheimischen Gemeinde, einen Besuch auf ihren selbst geflochtenen Inseln abzustatten. Die Uros leben in vollständiger Eintracht mit der Natur und ihren Rohstoffen, besonders dem Totor-Schilf, das am Ufer gedeiht und die sprichwörtliche Lebensgrundlage bildet. Diese wunderliche Lebensweise begann vor über 500 Jahren, als die Uros, im Bestreben sich von den Inkas und den Coyas zu isolieren, anfangen Inseln zu bauen. Dann besuchen Sie die **Grabtürme von Sillustani** in der Nähe des landschaftlich einzigartigen **Umayo-Sees**. Diese rätselhaften Bauten, **Chullpas** genannt, dienten einst als Grabstätten für wichtige



Persönlichkeiten und Würdenträger. Ihre Besonderheit liegt in der, mit nach oben hin zunehmenden Durchmesser, leichttrichterförmigen Bauweise. **(F/-/-)**





9. TAG - PUNO – CUSCO (389 km - ca. 9 Stunden)

Heute machen Sie eine interessante neunstündige **Busfahrt** durch gewaltige Landschaften nach Cusco. Bei der **Überquerung des Altiplanos** sehen Sie verschneite Berge, winzige Dörfer und Herden von Lamas und Vikunjas. Der erste Zwischentopp ist auf dem „**La Raya**“ **Pass** auf 4338 m, an dem Sie kurz halten und einen wunderbaren Ausblick auf die verschneiten Anden genießen.

Zum Mittagessen kehren Sie in ein typisches Restaurant in **Sicuani** ein. Anschließend geht es weiter zum **Viracocha Tempel**, dem einzigen Ort an dem die Inkas Wände sowohl aus Stein als auch aus Lehm erbauten. Als Letztes besuchen Sie die barocke **Kirche von Andahuaylillas** aus dem 17. Jahrhundert, die als einer der architektonischen Schätze Cuscos gilt. Nach der Ankunft in **Cusco** werden Sie in Ihr Hotel gebracht.

(F/M/-)



10. TAG - CUSCO

An diesem Nachmittag besichtigen Sie die wichtigsten Sehenswürdigkeiten in Cusco. Die Tour beginnt mit dem Besuch von **Sacsayhuaman**, einer Festung auf einem Hügel, die die Stadt Cusco überblickt. Die größten Steine, die im Aufbau verwendet wurden sind fast 8,5 m hoch und wiegen ca. 360 Tonnen. Die Steine passen so perfekt zusammen, dass ein einzelnes Blatt Papier nicht zwischen zwei Steinen passen würde. Dann werden wir zum **Tempel**

von Qenqo gefahren, der der Mutter Erde (Pacha Mama) gewidmet ist. Wieder zurück in der Stadt Cusco besuchen wir die **Koricancha**, auch Sonnentempel genannt, ein gutes Beispiel für die Verschmelzung von Inka- und kolonialer Architektur. Nicht weit entfernt befindet sich die berühmte **Kathedrale**, wo Sie die prächtig geschnitzten Holzarbeiten, einen verzierten Altar und mehrere hundert Gemälde der Schule von Cusco aus dem 17. Jahrhundert bewundern können. **(F/-/-)**



11. TAG - CUSCO

Der Tag steht Ihnen zur freien Verfügung. Der Tag steht Ihnen zur freien Verfügung. Nutzen Sie die Gelegenheit, um Cuscos wichtigste Sehenswürdigkeiten auf originelle Art und Weise zu entdecken – in einem Waggon, der den Esel-gezogenen Straßenwagen aus vergangenen Zeiten nachempfunden wurde. Mehrmals täglich beginnt am Hauptplatz der Stadt die 75-minütige Rundfahrt mit dem





„Tranvía de Cusco“. Sie führt vorbei an 40 historischen und kulturellen Highlights Cuscos, darunter die hübsche Plaza Regocijo, die Kirche La Merced (1651), die Ruinen von Sacsayhuaman und die Statue Cristo Blanco. Die Fahrt wird auf Englisch und Spanisch durchgeführt und kostet S/.15 pro Person.
(F/-/-)

12. TAG - CUSCO – MACHU PICCHU – CUSCO

Am Morgen werden Sie zum Bahnhof von **Ollanta** gebracht. Die 1 ½ stündige Zugfahrt durch das **heilige Urubamba Tal** bringt Sie nach **Agua Calientes**. Nach der Ankunft nehmen Sie einen kleinen Bus, der sich die steilen Serpentina bis zum Eingang der Zitadelle hinaufarbeitet. **Machu Picchu** wurde nie von den Spaniern entdeckt. Erst



1911 stieß der Forscher Hiram Bingham auf die verwitterten Mauern der mächtigen Anlage. Die



einzigartige Lage und das architektonische Genie, das in den Bau einfluss machen Machu Picchu zu einem wahren Wunderwerk. Nach der Führung kehren Sie mit dem Zug zurück nach **Ollanta** und von dort aus bringt Sie ein Bus nach **Cusco**.

(F/M/-)



13. TAG - CUSCO – LIMA - ...

Flug nach **Lima**. Nach Ihrer Ankunft in Lima machen Sie eine morgendliche **Stadtrundfahrt**. Die Stadtrundfahrt führt Sie durch **Miraflores** und **San Isidro**, die modernen Viertel Limas und das **historische Zentrum** der Stadt, das von der **UNESCO** zum

Weltkulturerbe ernannt wurde.

Einflüsse der Renaissance, des Barocks und des Neoklassizismus lassen sich auch in Peru finden und eine Handvoll gut erhaltener Gebäude geben einen Einblick in die Verschmelzung von Vergangenheit und Moderne, die die Hauptstadt auszeichnet. Eines der besten Beispiele und Bestandteil unserer Tour ist die **Kathedrale** (16. Jh.), in der die sterblichen Überreste des spanischen Eroberers Pizarro aufbewahrt werden. Unseren nächsten Halt machen wir bei **San Francisco**, der meistbesuchten Kirche der Stadt (1674). Ihre unterirdischen Tunnel führen zu **Katakomben**, die bis zum Jahre 1808 als Grabstätte dienten und noch heute Knochen und Schädel bergen.

Zu einer angemessenen Zeit werden Sie für Ihren internationalen Flug zum Flughafen gebracht.

(F/-/-)





Termine

Saison	Von	bis
2015 - ganzjährig	01.01.2015	23.12.2015

Preise

Preis pro Person im DZ in US\$	Private Leistungen					EZ-Zuschlag
	2	4	6	8	10	
Einfache Mittelklasse	3450	2780	2660	2370	1999	495
Komfortklasse	3895	2990	2870	2675	2470	850
Luxusklasse	4960	4050	3880	3745	3550	1905

* mind. 2 Personen

Gültig von Januar bis Dezember 2015

(Preise gelten nicht während Karneval, Ostern, Inti Raymi in Cusco, Weihnachten, Silvester, Feiertagen, Kongressen und Events!)

Durchführung nach Verfügbarkeit - Änderungen vorbehalten

Inlandsflüge (Nettopreise pro Person in USD)	
Lima – Chiclayo, Trujillo – Lima, Lima – Arequipa und Cusco – Lima	860 *

* Preisschwankungen je nach Verfügbarkeit

Hotel / Unterkunft

Stadt	Touristenklasse	First Class	Luxusklasse
Lima	Girasoles	Casa Andina Select	Atton
Chiclayo	Los Portales	Casa Andina Select	
Trujillo	El Brujo (historic centre)	Libertador (superior room)	Libertador (suite)
Arequipa	Casona Plaza Arequipa	El Cabildo	Casa Andina Private Collection
Colca	Colca Lodge	Colca Lodge	Casitas del Colca
Puno	Casona Plaza	Jose Antonio	Libertador Lago Titicaca
Cusco	Maytaq	Novotel	JW Marriott

Nach Verfügbarkeit – Änderungen vorbehalten



E-Mail : hpetrul@aol.com
© by www.paititi.jimdo.com



Leistungen

Im Im Preis enthalten:

- ✓ Transfers vom/zum Hotel
- ✓ Unterbringung im Doppelzimmer der gewählten Hotelkategorie
- ✓ Ausflüge wie im Reiseverlauf angegeben
- ✓ Private Leistungen mit Deutsch, Französisch, Italienisch oder Englisch sprechendem Reiseleiter
- ✓ Leistungen auf SIC Basis (im internationalen Teilnehmerkreis mit lokalem Englisch/Spanisch sprechenden Reiseleiter)
- ✓ Begleiteter Transfer Chiclayo - Trujillo sowohl für private Leistungen als auch für SIC Leistungen
- ✓ Touristenbus Colca - Puno (begleitet bei privaten Leistungen, unbegleitet bei SIC Leistungen)
- ✓ Reisebus Puno Cusco mit English sprechedem Reiseleiter für SIC Leistungen und private Leistungen für weniger als 10 Reisetilnehmer (für Gruppen mit 10 oder mehr Reisetilnehmer, begleitete Ausflug in privatem Bus)
- ✓ Zugfahrkarte Ollanta – Machu Picchu – Ollanta in der Vistadome Klasse (Erste Klasse)
- ✓ Mahlzeiten wie angegeben (**F:** Frühstück, **M:** Mittagessen, **A:** Abendessen)
- ✓ Eintrittsgelder für die im Reiseverlauf genannten Sehenswürdigkeiten

Nicht im Preis enthalten:

- Gebühren für Banküberweisung/Geldtransfer
- Internationale Flugpreise
- Inlandsflüge (siehe separate Kostenaufstellung, inkl. Flughafensteuern)
- Zusätzliche Kosten wie persönliche Ausgaben, Trinkgelder usw.
- Alle entsprechendes Abreise- und Visumsgebühren
- Alle Speisen und Getränke (sofern nicht angezeigt)
- Reiseversicherung

Wichtige Anmerkung

Flughafengebühren in den Städten Lima, Cuzco, Iquitos, Pucallpa, Tarapoto, Tumbes, Piura, Cajamarca, Trujillo, Chiclayo und Puerto Maldonado sind in den Flugpreisen inkludiert.

Die Ausreisesteuer von derzeit 32 USD ist im internationalen Flugticket inkludiert.

Wir empfehlen Frühzeitig zu buchen, da die Besucherzahl für Machu Picchu auf 2500 täglich beschränkt ist.

Wer auf den Huayna Picchu steigen möchte, muss das bei der Buchung ebenfalls mit angeben, da die Besucherzahl auf 400 Personen in 2 Turns beschränkt ist

Für Besucher die den Inkatrail machen wollen, empfehlen wir eine Vorlaufzeit von mindestens 4 Monaten, da die Besucherzahl auf 500 Pesronen täglich beschränkt ist.

Statt des Inka Trails empfehlen wir als alternative eines unserer Anschlussprogramme zu nutzen.



E-Mail : hpetrul@aol.com
© by www.paititi.jimdo.com



Wichtig

Für alle Reservierungen brauchen wir die folgende Informationen:

- Vollständiger Name, Geburtsdatum, Nationalität, Passnummer des/der Teilnehmer
- Internationale Ankunft und Abfahrt des Fluges
- Lokale Flüge des Programms, soweit vorhanden
- Spezielle Anforderungen und eventuelle Essensrestriktionen
- Ärztliche Probleme
- Raucher / Nichtraucher

Hinweise / Empfehlungen

- ❖ Gutes Fernglas und Kamera mit gutem Zoombereich
- ❖ Genügend Filme oder Speicherkarten
- ❖ Ersatzakkus für Kamera
- ❖ T-Shirts und lange Hosen
- ❖ Zwei bis vier Paar absorbierende Baumwollsocken
- ❖ Zwei bis vier Paar normale Baumwollsocken
- ❖ Regenmantel oder langer Poncho (100% wasserdicht)
- ❖ Drei oder vier langärmelige Baumwollshirts
- ❖ Pullover
- ❖ Warme Jacke
- ❖ Sonnencreme (hoher Faktor)
- ❖ Eine Flasche oder Feldflasche für Getränke bei Ausflügen
- ❖ Ein Hut
- ❖ Zwei kurze Hosen
- ❖ Zwei lange Hosen
- ❖ Badebekleidung, Handtuch
- ❖ Sonnenbrille
- ❖ Turnschuhe oder Wanderschuhe (mit gutem Profil) und Sandalen
- ❖ Insektenschutzmittel
- ❖ Taschenlampe
- ❖ Ersatzbatterien für Taschenlampe
- ❖ Persönliche Hygieneartikel und Arzneimittel
- ❖ Bargeld für Getränke an der Bar und sonstige persönliche Ausgaben

Gesundheit / Medizinisches

In sehr seltenen Fällen kann Soroche, die Höhenkrankheit, auftreten.
Eine Gelbfieberimpfung ist nicht zwingend erforderlich, wird aber angeraten.
Hepatitis A & B ist nicht erforderlich, wird aber angeraten.
Malaria kommt vereinzelt vor ist aber nicht überprävalent.
Für vorbeugende Maßnahmen konsultieren Sie bitte Ihren Arzt oder ein Tropeninstitut.

Anschlussprogramm

Wir verfügen über eine umfangreiche Auswahl an Vor- und Nachprogrammen, die ihrer Reise individuell angepasst werden können. Wir freuen uns über Ihre Nachfrage und beraten Sie gerne.

Fotos: Archiv Paititi Tours, SETOURS, Prom Peru, turismoenfotos.com, sxc.hu



E-Mail : hpetrul@aol.com
© by www.paititi.jimdo.com