



7-Tage mit Dschungelcamp Manu Biosphärenreservat via Puerto Maldonado



Nebelwald, Tieflandurwald, Affen, Kaimane, Riesenotter, exotische Vögel, Papageien, Aras, Säugetiere, interessante Pflanzen & das Land der Machiguenga-Indianer

Ganzjährig zu festen Terminen und auf Anfrage

7 Tage / 6 Nächte

ab Cusco / bis Puerto Maldonado



Tag 01 Cusco - Ninamarca - Paucartambo
- Nebelwald - Pilcopata

Tag 02 Pilcopata Lodge - Hot spring -
Boca Manu

Tag 03 Boca Manu - Reservat des Manu
National Park

Tag 04 Reservat des Manu Nationalpark

Tag 05 Reservat des Manu Nationalpark -
Blanquillo Lodge

Tag 06 Blanquillo Lodge - Ara Lehmgrube
- Boca Colorado Flussufer

Tag 07 Boca Colorado Flussufer - Puerto
Maldonado

Tag 1: Cusco - Pilcopata Lodge

Wir verlassen Cusco nach dem Frühstück und fahren durch einige typische andische Gemeinschaften und die spektakulären Landschaften der Ostanden zu dem Ort Paucartambo. Hier haben wir etwas Zeit, uns diesen



kleinen Ort anzugucken und auch eine kleine



Werkstatt zu besuchen, in der die berühmten Masken hergestellt werden, die auf den Festen zur Schau getragen werden. Danach fahren wir ein letztes Mal bergauf und überqueren einen Pass, von wo aus man einen unglaublichen Ausblick auf das Amazonasbecken hat. Anschließend beginnen wir die intensive Abfahrt,

die uns 3500 Höhenmeter hinab bringen wird auf 1600m Höhe. Hier befindet sich unsere



E-Mail : hpetrul@aol.com
© by www.paititi.jimdo.com



gemütliche Lodge im Bergnebelwald. Dies ist eine beeindruckende Reise, vorbei an kaskadierenden Wasserfällen und exotisch bunten Paradiesvögeln.



Tag 2: Pilcopata Lodge – Hot spring – Boca Manu

Nach dem Frühstück fahren wir mit unserem Privatbus weiter nach Atalaya. Auf dem Weg halten wir an, um uns eine Coca Plantage anzugucken. Einen weiteren Halt machen wir an einem Aussichtspunkt, an dem man einen herrlichen Ausblick über den Dschungel und den Fluss genießt. In Atalaya steigen wir um aufs Boot und fahren

nach Aguas Calientes, wo Sie sich bei einem Bad in den heißen Quellen entspannen können. Im Anschluss fahren wir mit dem Boot weiter zur Boca Manu Lodge. Am Nachmittag erkunden wir für einige Stunden den Dschungel zu Fuß, und werden dabei einer Vielzahl an Tieren, Vögeln und Pflanzen begegnen. Die Nachtwanderung ist optional; die, die möchten, können auf Kaimansuche gehen. Am Abend kehren wir zur Lodge zum Abendessen zurück.



Tag 3: Boca Manu – Reservat Manu Nationalpark

Heute setzen wir die Fahrt auf dem Manu River bis hin zur Matshiguenka Lodge fort, tief in der reservierten Zone des Parks. Wir passieren Limonal, der Ranger Station, wo wir stoppen, unsere Genehmigung vorzeigen und uns anmelden

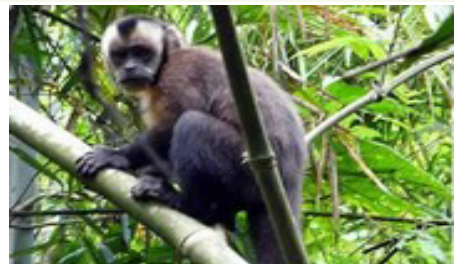
müssen. Auf der wunderschönen Bootsfahrt werden wir viele Vögel zu Gesicht bekommen, Tukane, Macaus, Papageie und auch einige Säugetiere wie Capybaras, Tapire, viele verschiedene Arten von Schildkröten, Kaimane, und, wenn wir Glück haben, auch einen beeindruckenden, einsamen Jaguar. Wir erreichen die Lodge nahe des Salvador Altarmsees am Nachmittag. Hier werden wir 2 Nächte verbringen.



Tag 4: Reservat des Manu Nationalpark

Ein Früher Start in den Tag steht heute auf dem Programm. Wir paddeln in kleinen Kanus oder auf unserer treibenden Plattform auf dem ruhigen Altarmsee Cocha Salvador

dahin, wenn der Morgennebel sich auflöst. Wir beobachten die Wildnis um uns herum, vielleicht einige Affen, die gerade auf der Suche nach ihrem Frühstück sind, oder sogar einen Jaguar, Riesenotter -auch Flusswöfle genannt. Diese können bis zu 2m lang und 35kg schwer werden und konsumieren 4,5 -





5,5kg Fisch pro Tag. Sie sind eine der gefährdetsten Tierarten weltweit und kommen in der Natur nur hier in der Manu Gegend vor. Wir heben die Köpfe und suchen die Bäume nach den 13 verschiedenen Affenspezies ab, die hier angesiedelt sind. Das Gebrüll des roten Brüllaffen in der Morgendämmerung könnte uns die Rückenhaare aufstellen lassen. Nach dem Mittagessen begeben wir uns zu Fuß auf Entdeckungstour und betrachten das komplexe

Ökosystem Regenwald einmal ganz genau. Unser Reiseführer erklärt uns ausführlich, wie der Kreis des Lebens sich im Regenwald schließt, und die Tiere und Pflanzen sich perfekt aufeinander abgestimmt zu haben scheinen. Hier läuft uns dann vielleicht auch eine Gruppe Wildschweine über den Weg. Am Nachmittag springen wir zur Abkühlung in den Fluss und betrachten den herrlichen Sonnenuntergang über dem Regenwald.



Tag 5: Reservat des Manu Nationalpark – Blanquillo Lodge

Heute fahren wir flussabwärts (6 Std) vom Manu River in den Madre de Dios. Am Spätnachmittag erreichen wir das Blanquillo Macau Lehmleck, das sich strategisch gut auf einem kürzlich entstandenen Altarmsee befindet. Wir kommen pünktlich zum Mittagessen an. Den Nachmittag nehmen wir frei zum duschen und entspannen. Die, die wollen, können den Regenwald auf dem Pfadsystem rund um unsere Lodge weiter erkunden.



Die Lodge befindet sich nahe einer der wenigen "collpas" (Ara-Lecke), wo man diese bunten Vögel jeden Morgen in ihrem bunten Treiben beobachten kann. Man nimmt an, dass die wunderschönen Vögel den Lehm aufnehmen, um Mineralien zu erwerben und ihnen bei der Verdauung zu helfen und die leicht giftigen Blätter zu neutralisieren. 15 der 18 bekannten Papageienarten wurden hier gesichtet. Dies ist zweifellos eins der beeindruckendsten Naturschauspiele, die es zu beobachten gibt. Die Lodge besitzt eine kleine, total getarnte Beobachtungsplattform, die auf dem See treibt, von wo aus man einen perfekten Blick auf die Lecke hat und das bunte Treiben hautnah miterleben kann.





**Tag 6: Blanquillo Lodge –
Ara Lehmgrube –
Boca Colorado Flussufer**

Die Aktivität am Lehmleck beginnt um 05:30 Uhr, wenn die mittelgroßen Papageien mit dem Morgengrauen auftauchen, und auch wir wollen mit dabei sein. Nur kurze Zeit später hören und sehen wir hunderte Vögel in den Baumkronen um die Lehmlecke herum. Kaskaden grüner, blauer und roter Papageien kreisen hinab Richtung Lehm. Gegen 07:00, 07:30 erreichen auch die Aras die Stelle.

Nachdem 40 bis 100 Tiere da sind und sich somit sicher fühlen, beginnen diese, sich zum Lehmufer herabzulassen. Das Schauspiel dauert nun etwa 20 - 40 Minuten, in denen die Vögel sich an dem Lehm sattessen, oder bis Gefahr in Form von Falken oder Adlern auftaucht. Normalerweise sind mittlerweile zwischen 80 und 100 Macaus und bis zu 600 Papageien an der Lehmstelle. Im Anschluss segeln wir stromabwärts nach Boca Colorado, wo wir die letzte Nacht in Zelten am flussufer verbringen werden.



Tag 7: Boca Colorado Flussufer – Puerto Maldonado

Heute fahren von Moca Colorado nach Puerto Maldonado, wo wir nach etwa 4 Stunden ankommen werden. Von dort aus begeben wir uns zum kleinen Flughafen, wo unsere Tour endet und wir uns verabschieden

Termine

Ganzjährig auf Anfrage

Preise pro Person in US\$

2 Personen	1.690 US\$ pro Person
4 Personen	1.550 US\$ pro Person

Buchung mindestens 2 Monate im Voraus
Anzahlung 50%, nicht erstattbar
Durchführung nach Verfügbarkeit - Änderungen vorbehalten

Unterkunft

Lodges und Camps (große begehbare Zelte)



E-Mail : hpetrul@aol.com
© by www.paititi.jimdo.com



Leistungen

Im Tourpreis enthalten:

- ✓ Bilingualer Tour Guide (Englisch – Spanisch)
- ✓ Eintrittsgebühren für den Manu National Park, private Naturreserve und Seen
- ✓ Fernglas wasserdicht 10x42 (Eins für 2 Personen)
- ✓ Spektiv
- ✓ Alle erwähnten Transporte (Bus und Boot)
- ✓ Koch
- ✓ Mahlzeiten (3 pro Tag)
- ✓ Mineralwasser
- ✓ Alle Übernachtungen wie erwähnt
- ✓ Frische Früchte
- ✓ Snacks
- ✓ Regenponcho
- ✓ Gummistiefel
- ✓ Erste Hilfe Kit

Nicht im Tourpreis enthalten:

- Gebühren für Banküberweisung/Geldtransfer
- Flüge
- Trinkgelder und andere persönliche Ausgaben

Das muss/sollte in den Dschungel mitgebracht werden?

- ❖ Insektenschutz
- ❖ Fernglas 10x42
- ❖ Kamera oder Filmgerät mit genügend Ersatzakkus /batterien
- ❖ Taschenlampe mit genügend Ersatzbatterien
- ❖ Sonnenschutzcreme
- ❖ Taschengeld
- ❖ Tagesrucksack
- ❖ Wassrflasche
- ❖ Sandalen
- ❖ T-Shirts
- ❖ Socken
- ❖ Leichte Baumwollhosen
- ❖ Shorts
- ❖ Badesachen
- ❖ Sonnenhut
- ❖ Toilettenpapier
- ❖ Dunkle Kleidung (für die Expeditionstage)
- ❖ Adapter

Optional auf Anfrage und Aufpreis

- Tour Guide spezialisiert auf Vogelbeobachtung oder Botanik

